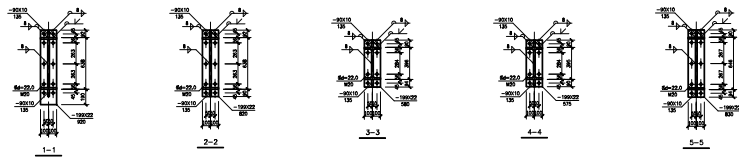


钢架立面图



序号	规格	长度 (mm)	数量	重量 (kg)			备注
				单重	总重	长度	
Q2-1	H444X119	11000	1	1165.1	1165.1		
Q2-2	H444X119	11000	1	1165.1	1165.1		
Q3-1	H120X60-300 X100X7X11	2800	1	478.1	478.1		
Q3-2	H120X60X119	6520	1	763.8	763.8		
Q3-3	H120X60-650 X100X7X11	2800	1	477.9	477.9		
Q3-4	H120X60-650 X100X7X11	2800	1	480.9	480.9		
Q3-5	H120X60X119	6520	1	763.8	763.8		
Q3-6	H120X60-300 X100X7X11	2800	1	495.1	495.1		

图例

钢架
 钢板
 钢管
 钢筋

- 说明:
1. 本设计依据《钢结构设计标准》(GB50017-2017)编制。
 2. 本设计依据《钢结构工程施工质量验收规范》(GB50205-2020)编制。
 3. 本设计依据《建筑抗震设计规范》(GB50011-2010)编制。
 4. 本设计依据《建筑结构设计统一标准》(GB50001-2010)编制。
 5. 本设计依据《建筑结构设计统一标准》(GB50001-2010)编制。
 6. 本设计依据《建筑结构设计统一标准》(GB50001-2010)编制。
 7. 本设计依据《建筑结构设计统一标准》(GB50001-2010)编制。

编制单位				阶段	施工
审定	审核	设计	制图	项目号	
项目负责人	校对			图号	
专业负责人	设计			日期	